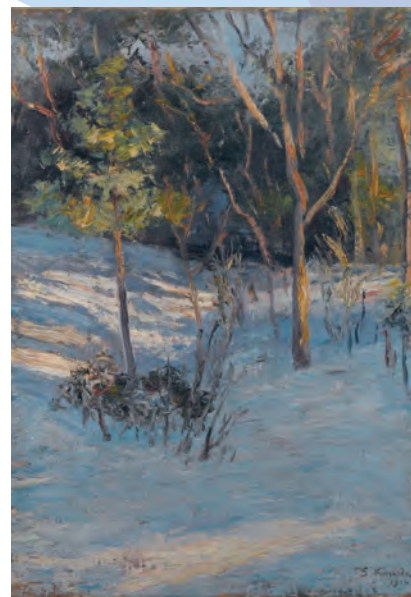




林武「静物」



黒田清輝「山林雪」



アンドレ・ドラン「裸婦」

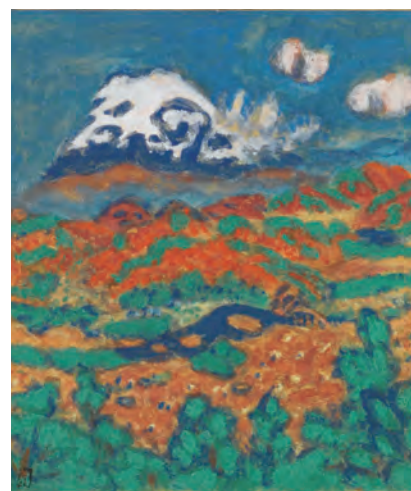
# 洋画 名品展



カミーユ・ピサロ「水浴」

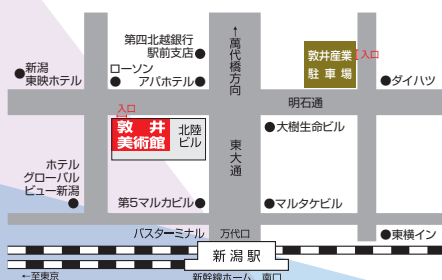


ジョルジュ・ブラック「静物」



梅原龍三郎「大仁の富士」

近代日本洋画の父黒田清輝から、「安井・梅原時代」と称され活躍した安井曾太郎、梅原龍三郎。フォービズムの現代作家中川紀元や林武、パリで活躍した藤田嗣治など日本人作家に、カリエール、ドラン、ブラックなど海外作家の作品を加え32点を展示いたします。



会期 令和6年 4月1日(月) ~ 6月15日(土)  
(2024)

- 開館 / 午前10時 ~ 午後5時 (入館は4時30分まで)
- 入館料 / 一般500円 大高生300円 中小生200円 団体割引・20名以上
- 休館日 / 日曜・祝日 土曜日は小・中学生無料

敦井美術館  
公益財団法人 敦井コレクション

【アクセス】●JR新潟駅万代口(北口)より徒歩3分  
●車で新潟西ICより約20分、紫竹山ICより約12分

お知らせ お車でお越しのお客様は、左記の「敦井産業東大通第一駐車場」をご利用下さい。※40分無料券を差し上げます。尚、満車の際はご容赦願います。

〒950-0087 新潟市中央区東大通1丁目2-23北陸ビル1階  
TEL: 025 (247) 3311 FAX: 025 (247) 3340

# 洋画名品展 出品目録

No.	作 者	作 品 名	制 作 年	材 質・形 状	寸法 (横×縦cm)	名品図録 掲載頁
1	トゥールーズ・ロートレック	踊 子	1895年頃	紙・グワッシュ額装	15.6×22.0	P169
2	カミーユ・ピサロ	水 浴		紙・パステル額装	11.8×17.3	P169
3	ウジェーヌ・カリエール	読 書		カンバス油彩額装	33.0×41.0	
4	ピエール・ラプラード	素描 絵を描く女		紙・鉛筆額装	28.0×35.5	
5	アンドレ・ドラン	裸 婦		カンバス油彩額装	23.7×31.8	P169
6	ジョルジュ・ブラック	静 物		1925年	〃	25.6×20.6
7	黒田 清輝	室 内	明治32年 (1899)	〃	30.0×39.0	
8	〃	山林雪	大正3年 (1914)	〃	32.4×44.4	P170
9	安井 曾太郎	連雲の町	昭和22年 (1947)	〃	48.7×59.2	P170
10	〃	朝の月		〃	25.0×27.5	
11	梅原 龍三郎	大仁の富士	昭和24年 (1949)	絹・岩絵具額装	23.4×26.6	
12	熊谷 守一	無花果に尾長		カンバス油彩額装	31.0×38.4	
13	藤田 嗣治	巴里の女		〃	31.0×39.5	
14	〃	少女 絵皿		磁器・飾皿	高3.0×径26.0	
15	林 武	川奈風景	昭和36年 (1961)	カンバス油彩額装	43.8×63.0	P171
16	〃	静 物	昭和40年 (1965)	〃	78.5×63.0	
17	〃	裸婦 額皿		磁器・飾皿	高7.0×径37.5	
18	中川 紀元	風 景	昭和42年 (1967)	カンバス油彩額装	90.0×72.0	
19	〃	夏の穂高岳	昭和43年 (1968)	〃	45.0×37.0	
20	中川 一政	金盞花	昭和39年 (1964)	紙・水彩額装	44.0×35.0	P171
21	野間 仁根	瀬戸内風景	昭和50年 (1975)	カンバス油彩額装	52.0×44.0	
22	笹岡 了一	錦秋芦ノ湖	昭和45年 (1970)	〃	71.5×59.0	
23	野崎 利喜男	ニース風景	昭和42年 (1967)	〃	71.0×59.0	
24	〃	ニース海岸		〃	71.5×59.6	
25	小野 末	ギリシャ アクロポリスの丘	昭和37年 (1962)	〃	79.0×60.0	
26	〃	花		〃	32.5×44.6	
27	秋保 正三	アルプス遠望 コートダジュール	昭和39年 (1964)	〃	32.0×23.0	
28	三岸 節子	花		カンバス油彩額装	26.2×38.6	
29	桂 ゆき	静 物		〃	70.6×53.5	
30	西村 龍介	館	昭和43年 (1968)	〃	31.0×40.0	
31	坂口 紀良	カプリ島	平成4年 (1992)	〃	70.5×59.5	
32	堀江 史郎	くちなしの花と金魚草	平成元年 (1989)	〃	51.8×44.2	

## 共飾り

No.	作 者	作 品 名	制 作 年	材 質・形 状	寸法 (横×縦cm)	展示期間
33	川合 玉堂	山圃浅春	昭和27年 (1952)	絹本着彩軸装	73.2×54.6	4/1~4/27
34	徳岡 神泉	鯉		紙本着彩軸装	57.0×41.0	4/30~5/25
35	竹内 栖鳳	潮 平	昭和2年 (1927) 頃	絹本着彩軸装	68.0×58.6	5/27~6/15
36	富本 憲吉	色絵金銀彩四辨花香炉	昭和37年 (1962)	色絵磁器	高5.4×径9.3	
37	藤本 能道	色絵鶏頭図四角筥	昭和55年 (1980)	〃	7.2×26.0×26.0	
38	寺池 静人	春 日	昭和60年 (1985)	陶器	45.0×28.0×24.0	
39	高野 松山	藤蒔絵卓		真塗・蒔絵	9.2×50.0×30.0	
40	梶 古拙	螺鈿香合	昭和9年 (1934)	真塗・螺鈿	高1.8×径6.7	
41	大場 松魚	平文輪舞盤	昭和61年 (1986)	真塗・平文	2.9×32.0×32.0	